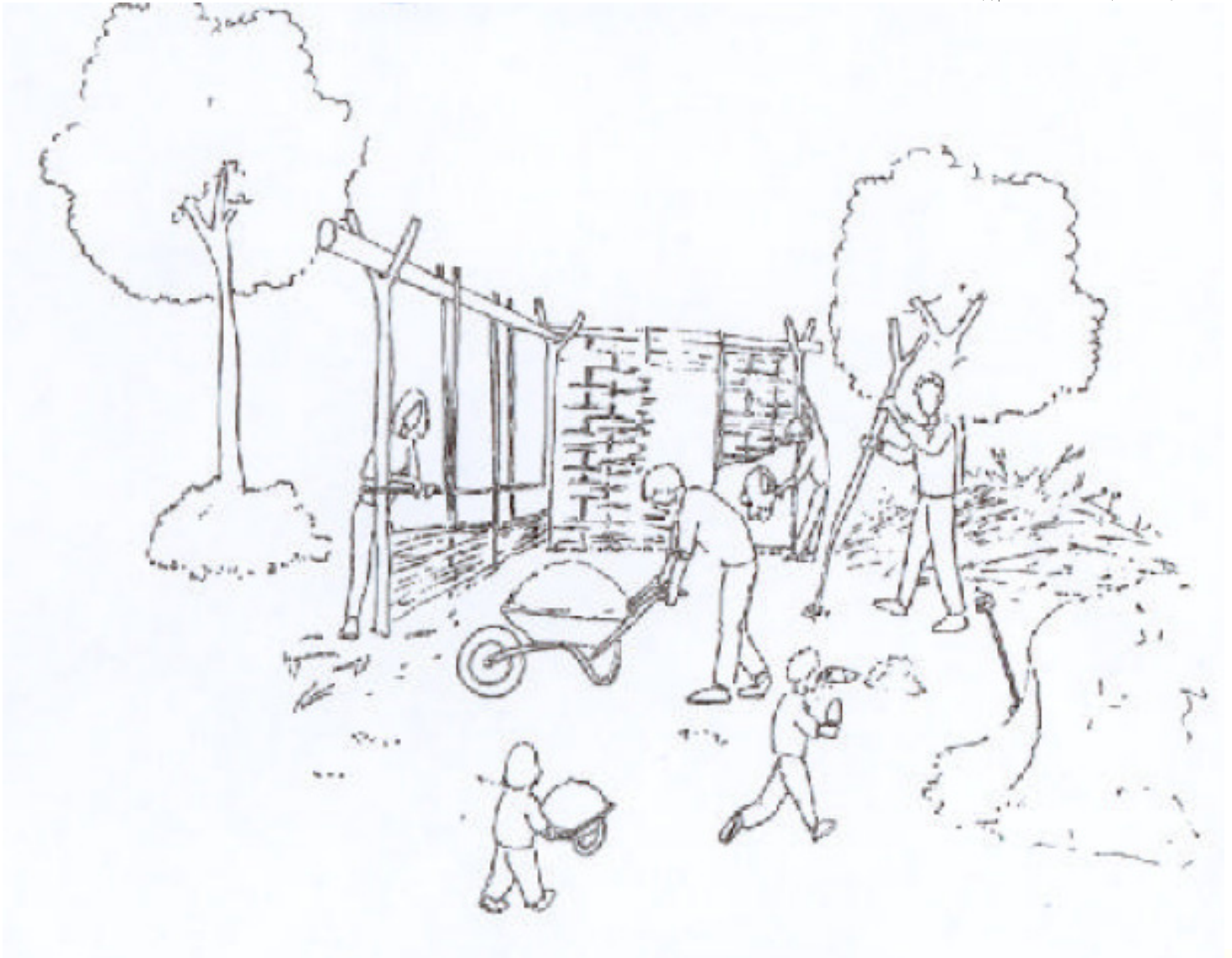


Infobrief Nr.7

TREFF.
Staufenberg

21. Februar 2010

© Treffpunkt Staufenberg e.V.



Wir bauen gemeinsam an unserem naturnahen

Dorfplatz

weiter

am 23. und 24. April 2010

Liebe Mitbürgerin, lieber Mitbürger, liebes Treff.-Mitglied,

warten Sie auch schon darauf, dass es endlich weitergeht ?

Wie angekündigt ist es am letzten Aprilwochende wieder soweit. Mit demselben Elan und Spaß wie in den letzten beiden Jahren wollen wir an dem diesjährigen Bauwochenende die

Sandseenlandschaft

realisieren. Das ist der Bereich für unsere Kleinkinder: Angelehnt an einen Fluss windet sich ein aus Sand und Kies modellierter Wasserlauf von seiner Quelle über einen See und eine Schlucht bis zur Mündung. Im Plan auf der Innenseite können Sie sich einen Eindruck davon machen.

Um dieses Vorhaben an einem Wochenende schaffen zu können, sind wir auf Ihre aktive Mithilfe und Unterstützung angewiesen. Ziel der Baumaßnahme ist es, eine sozial und ökologisch wertvolle Begegnungsstätte *gemeinsam* herzustellen. Dort sollen sich unsere Kinder und Sie künftig wohler fühlen.

Wir werben mit diesem Bauprojekt auch für mehr Miteinander und Toleranz untereinander. Der Dorfplatz wird so zu einem Erlebnisort, der allen nützt.

Kommen Sie bitte zahlreich. Stolz werden auch Sie danach erzählen können, dass das Bauwochenende ein Fest der Begegnung engagierter Bürger war. Ihre Kinder und unsere Jugendlichen sind natürlich zu den beiden Projekttagen auch herzlich eingeladen und willkommene Helfer.

Termin der Baumaßnahme

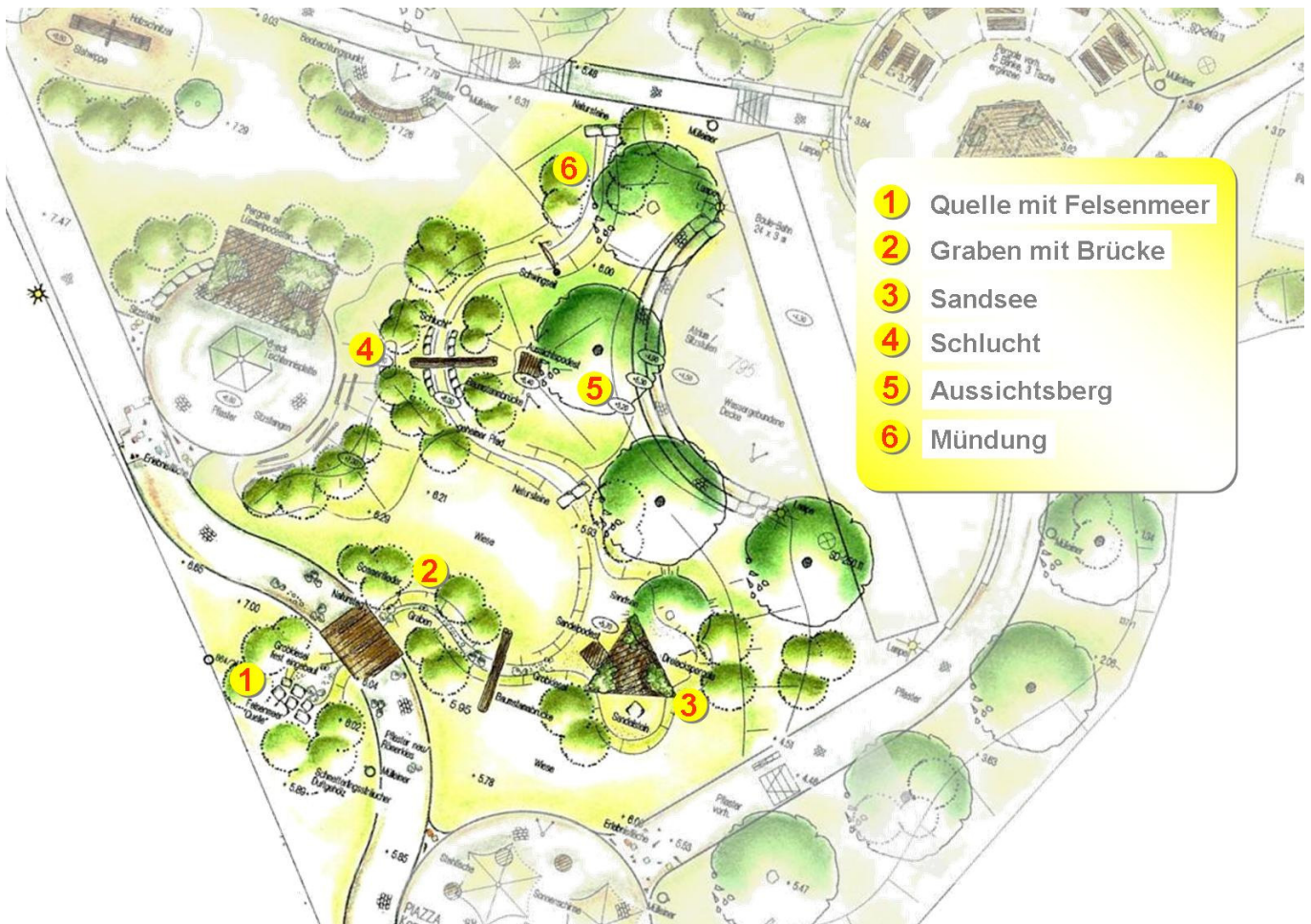
Wir bauen

- am Donnerstag, 22. April 2010 zwischen 13:00 Uhr und 18:00 Uhr
Hier sind einige Vorbereitungen zu erledigen.
- am Freitag, 23. April 2010 zwischen 8:30 Uhr und 18:00 Uhr
- am Samstag, 24. April 2010 zwischen 8:30 Uhr und 17:30 Uhr

Wir feiern

- am Samstag, 24. April 2010 ab ca. 17:30 Uhr

Unser Ziel ist es, die Bürgeraktion an diesen beiden Tagen abzuschließen. Fachliche Begleitung ist garantiert. Wir bitten Sie dringend, uns baldmöglichst vor Projektbeginn mitzuteilen, wann Sie sich aktiv beteiligen können. Hierzu können Sie das beigelegte Anmeldeformular ausfüllen und am besten gleich bei uns wieder abgeben. Vielen Dank hierfür im Voraus.



umfang

Der Umfang des diesjährigen Bauabschnittes ist recht groß, da die in der Abbildung ersichtlichen Gewerke eine Menge Detailarbeit beinhalten. Wir benötigen deshalb mindestens 100 Bauhelfer auf der Baustelle, mit beispielsweise folgenden Aufgaben:

- Beton, Sand, Kies und Rindenmulch schaufeln für Groß und Klein
- Einfache und anspruchsvolle Schreinerarbeiten: Tisch und Bänke, Brücke, Dreieckspergola, Sandelpodeste, Aussichtspodest, Fernrohr etc.
- Mauerarbeiten: Einfassung Sandsee, Schlucht
- Kreative Arbeiten: Quelle modellieren, Weidenflechten
- Grobe Erdarbeiten, Baumstämme und große Findlinge platzieren, schweres Material transportieren (bei diesen schweren Arbeiten werden Baumaschinen eingesetzt).

Am Samstag wollen wir die Arbeiten gegen 17:00 Uhr beenden und bei einem gemeinsamen Abschlussfest das Geleistete nochmals Revue passieren lassen. Hierzu laden wir Sie recht herzlich ein.

Material und Werkzeug

Auf der Rückseite des beigelegten Rückmeldebogens finden Sie eine Material- und Werkzeugliste. Falls Sie etwas davon mitbringen können, kennzeichnen Sie dies bitte in der Liste.

Teamarbeit

Wir werden uns in etwa fünf Teams aufteilen. Jedes Team wird von einem Teamleiter angeleitet, der auch tatkräftig mithilft. So hat jeder vor Ort immer einen kompetenten Ansprechpartner. Handwerkliche Begabungen sind nicht grundsätzlich erforderlich aber auch nicht schädlich. Wenn Sie eine besondere Begabung oder einen Wunsch haben, können Sie sich bereits bei der Anmeldung eines der im Plan angegebenen Bauwerke (1-6) aussuchen.

Arbeitskleidung

Da wir das Bauprojekt bei nahezu jeder Witterung durchführen, bitten wir Sie, sich entsprechend mit der Kleidung darauf einzustellen. Festes Schuhwerk ist unbedingt erforderlich. Sie sollten auch Ihren Kindern und den Jugendlichen Gelegenheit zum Mithelfen geben und die Kleidung dementsprechend anpassen. Ein Fahrrad- oder Bauhelm für die Kinder ist empfehlenswert.

Versicherung

Da es sich um eine freiwillige Maßnahme handelt, sind Sie in der Regel über Ihre eigene Haftpflichtversicherung versorgt. Zudem schließen wir für dieses Bürgerprojekt eine spezielle Bauhelfer-Unfallversicherung ab.

Kinder unter 13 Jahren können nur in Begleitung eines Erwachsenen mithelfen. Wir bitten Sie, dies zu berücksichtigen. Wir sind bemüht, dass auf der Baustelle keine Gefahren entstehen. Eltern achten während des Bauens gemeinsam auf Ihre Kinder.

Das leibliche Wohl

Für das leibliche Wohl wird an beiden Tagen bestens gesorgt. Sie brauchen daher weder Getränke noch Speisen mitzubringen – nur noch gute Laune.



Wir, der Treffpunkt Staufenberg und die Stadtverwaltung Gernsbach freuen uns schon jetzt auf zwei schöne und erfolgreiche Projektstage mit Ihnen. Gerne begrüßen wir Sie zahlreich an beiden Projekttagen, um unser großes Ziel gemeinsam zu erarbeiten.

Es soll zum Wohle unserer Kinder und Jugendlichen ein Fest der Freundschaft unter den Bürgern werden.

Ihr

... und das ganze Treffpunkt-Team

Impressum

Auflage: 300 Exemplare
Redaktion: Fam. Strobel-Vogt
Rosenstraße 19a
76593 Gernsbach
Zeichnung: FFS
Grafik: Ulrich Strobel-Vogt
✉ Treff.Staufenberg@web.de
☎ 07224 / 658 585

www.treffpunkt-staufenberg.de

Der Infobrief erscheint mindestens einmal im Jahr und wird kostenlos an alle Vereinsmitglieder versandt. Alle Rechte vorbehalten. Verantwortlich für den Inhalt: Treffpunkt Staufenberg e.V.